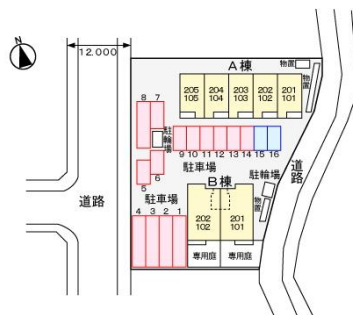


アパート 1K

問合No	18568	取引態様	仲介
住 所	青森県八戸市南白山台1丁目		
物件名	★大東建託★エスポワールA 203		
間 取	1K(K2.2 洋6.8 納戸3 緑フト6.4)		
賃 料	5.05万円		

対面カウンター式キッチンの賃貸アパート。明るい光射し込むサンルーム・ウォークインクローゼット付き。

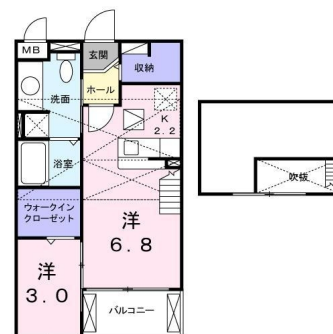


交通	白山浄水場前バス停まで徒歩3分	管理費	
敷金	0円	礼金	50,500円
共益費	2,000円	仲介料	55,550円
その他月額費用	収納手数料170円、24時間サポート費用330円		
賃貸保証料内容	初回契約時22000円。月額賃料等合計の2.2%相当額が月額保証料として別途必要。		
初期費用等	クリーニング費50,000円、鍵セット費3,300円		
更新料等	更新事務手数料22,000円		
入退日	即入居可能	借家人賠償責任保険	借家人賠償責任保険要加入
契約	2年契約（更新可）	築年月日	2008/11(17年)
占有面積	33.34㎡	構造	木造2階建 2階部分
学区（小）	八戸市立白山台小学校	学区（中）	八戸市立白山台中学校
ペット	不可（ペットの飼育・持込みは出来ません。）		
駐車場	駐車場 1 台目 有り(月額)3,300円／駐車場 2 台目 有り(月額)3,300円		

水洗トイレ	温水洗浄便座	エアコン	暖房機	給湯器	追い焚き
2階以上	物置	TVモニタ	駐車2台可	プロパン	

備考

・エアコン・FFストーブ・追焚・浴乾・TVドアホン・洗浄機能付き暖房便座・洗髪洗面化粧台・物置・駐輪場
 ※鍵セット費（新規契約締結時）3,300円
 ※サポートコール24（24時間365日受付）「24時間サポート費用（月額）330円」が必要となります。
 ※賃料等月額を口座引落とし、クレジットカードでお支払いいただく場合は、収納手数料170円が必要です。



周辺環境	ユニバース八戸ニュータウン店 約1400m、ファミリーマート八戸ニュータウン西店 約1050m、DCMホームック白山台店 約1250m、TSUTAYA八戸ニュータウン店 約1250m、八戸市立白山台中学校 約1500m、八戸市立白山台小学校 約1050m
------	---



※写真及び図面と現況が異なる場合には現況優先とさせていただきます。また、実際の間取りは図面と反転する場合があります。

八戸不動産情報館
八代産業株式会社

8463 検索

〒031-0075 青森県八戸市内丸一丁目6番4号（JR本八戸駅構内）
 [平日] 10:00～18:00 [土日] 10:00～17:00
 [定休日] 毎週水曜日・第2 第4日曜日・祝日
<http://8463.co.jp/> [メール] info@8463.co.jp

総合案内・賃貸部

Tel.0178-45-1212

売買専門ダイヤル

Tel.0178-45-3434