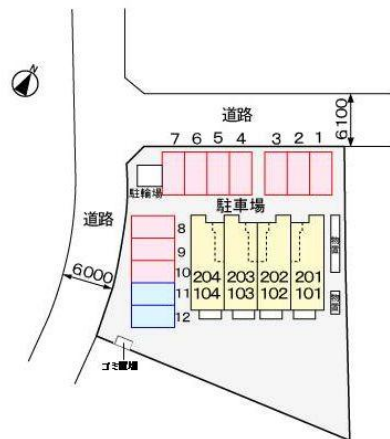


アパート 1R

問合No	18431	取引態様	仲介
住 所	青森県八戸市田向5丁目		
物件名	★大東建託★インターネットWi-Fi無料★フレッシュA 104		
間 取	1R(洋12.2)		
賃 料	4.7万円		

欧米の伝統的なスタイルを取り入れた外観に、気密性、断熱性に優れたアパートです。



交通	石手洗田地前バス停まで徒歩6分	管理費	
敷金	0円	礼金	47,000円
共益費	4,000円	仲介料	51,700円
その他月額費用	収納手数料170円、24時間サポート費用330円		
賃貸保証料内容	初回契約時22000円。月額賃料等合計の2.2%相当額が月額保証料として別途必要。		
初期費用等	クリーニング費50,000円、鍵セット費3,300円		
更新料等	更新事務手数料22,000円		
入退日	即入居可能	借家人賠償責任保険	借家人賠償責任保険要加入
契約	2年契約（更新可）	築年月日	2008/ 9(17年)
占有面積	32.9㎡	構造	木造2階建 1階部分
学区（小）	八戸市立中居林小学校	学区（中）	八戸市立第一中学校
ペット	不可（ペットの飼育・持込みは出来ません。）		
駐車場	駐車場 1 台目 有り(月額)3,300円／駐車場 2 台目 有り(月額)3,300円		

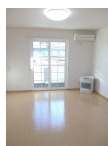
水洗トイレ	温水洗浄便座	エアコン	暖房機	給湯器	追い焚き
1階の物件	物置	TVモニタ	インターネット無料	駐車2台可	プロパン

備考

・エアコン・暖房器具・追焚機能・浴室乾燥機
・洗髪洗面台・TVドアホン・温水洗浄便座・BSアンテナ・トランクルーム・メモリーキー
・照明・駐輪場・専用ゴミ置場
※鍵セット費（新規契約締結時）3,300円
※サポートコール24（24時間365日受付）「24時間サポート費用（月額）330円」が必要となります。
※賃料等月額を口座引落とし、クレジットカードでお支払いいただく場合は、収納手数料170円が必要です。



周辺環境	イオン八戸田向店 約600m、ローソン八戸石手洗店 約350m、セブンイレブン八戸田向店 約600m、八戸市立第一中学校 約2350m、八戸市立第一中学校 約1800m、八戸市立市民病院 約1050m
------	--



※写真及び図面と現況が異なる場合には現況優先とさせていただきます。また、実際の間取りは図面と反転する場合があります。

八戸不動産情報館
八代産業株式会社

8463

検索

〒031-0075 青森県八戸市内丸一丁目6番4号（JR本八戸駅構内）
[平日] 10:00～18:00 [土日] 10:00～17:00
[定休日] 毎週水曜日・第2 第4日曜日・祝日
<http://8463.co.jp/> [メール] info@8463.co.jp

総合案内・賃貸部

Tel.0178-45-1212

売買専門ダイヤル

Tel.0178-45-3434