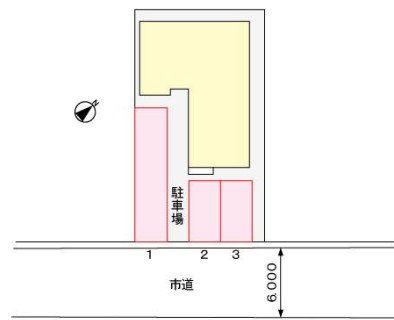


アパート 1R

| | | | |
|------|------------------|------|----|
| 問合No | 18244 | 取引態様 | 仲介 |
| 住所 | 青森県八戸市長苗代2丁目 | | |
| 物件名 | ★大東建託★キャスケット 102 | | |
| 間取 | 1R(洋12.6) | | |
| 賃料 | 4.25万円 | | |

浴室乾燥機、エアコン、温水洗浄便座と充実の設備です。

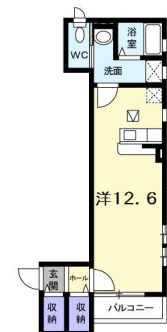


| | | | |
|---------|---|-----------|--------------|
| 交通 | 長苗代二丁目バス停まで徒歩4分 | 管理費 | |
| 敷金 | 0円 | 礼金 | 47,000円 |
| 共益費 | 2,300円 | 仲介料 | 46,750円 |
| その他月額費用 | | | |
| 賃貸保証料内容 | 初回契約時22000円。月額賃料等合計の2.2%相当額が月額保証料として別途必要。 | | |
| 初期費用等 | クリーニング費50,000円、鍵セット費3,300円 | | |
| 更新料等 | 更新事務手数料22,000円 | | |
| 入退日 | 即入居可能 | 借家人賠償責任保険 | 借家人賠償責任保険要加入 |
| 契約 | 2年契約(更新可) | 築年月日 | 2008/6(17年) |
| 占有面積 | 33.47㎡ | 構造 | 木造2階建 1階部分 |
| 学区(小) | 八戸市立下長小学校 | 学区(中) | 八戸市立下長中学校 |
| ペット | 不可(ペットの飼育・持込みは出来ません。) | | |
| 駐車場 | 駐車場1台目有り(月額)3,850円/駐車場2台目はありません。 | | |

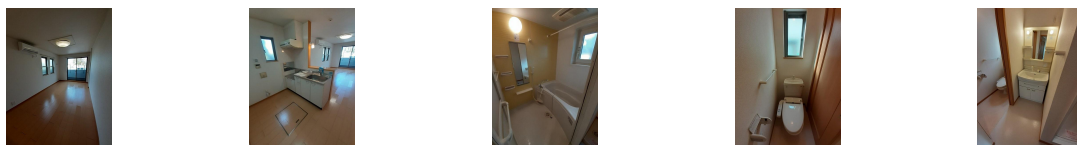


備考

・エアコン・追い焚き・洗髪洗面化粧台・浴室乾燥・温水洗浄便座・モニタ付インターホン・物置・セキュリティキー・防犯カメラ・BS・サンルーム・複層ガラス・防振フローリング・照明
 ※鍵セット費(新規契約締結時)3,300円
 ※サポートコール24(24時間365日受付)「24時間サポート費用(月額)330円」が必要となります。
 ※賃料等月額を口座引落とし、クレジットカードでお支払いいただく場合は、収納手数料170円が必要です。



周辺環境 ジョイス八戸石堂店 約500m、ユニバース下長店 約1600m、セブンイレブン八戸長苗代2丁目店 約400m、DayPRO八戸石堂店 約400m、八戸市立下長中学校 約1400m、八戸市立下長小学校 約650m



※写真及び図面と現況が異なる場合には現況優先とさせていただきます。また、実際の間取は図面と反転する場合があります。

八戸不動産情報館
八代産業株式会社

8463 検索

〒031-0075 青森県八戸市内丸一丁目6番4号 (JR本八戸駅構内)
 [平日] 10:00~18:00 [土日] 10:00~17:00
 [定休日] 毎週水曜日・第2 第4日曜日・祝日
<http://8463.co.jp/> [メール] info@8463.co.jp

総合案内・賃貸部 Tel.0178-45-1212
 売買専門ダイヤル Tel.0178-45-3434