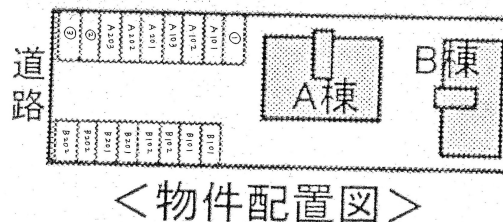


アパート 1LDK

問合せNo	18222	取引態様	仲介
住所	青森県八戸市大字尻内町字八百刈		
物件名	★積水ハウス★インターネット無料 (Wi-Fi対応) ★シャームゾンサリー A101		
間取	1LDK(LDK12 洋6)		
賃料	5.3万円		

積水ハウスの賃貸住宅『シャームゾン』／鍵いらずのデジタルロックで皆と違う優越感と安心感



交通	合同庁舎前バス停まで徒歩5分	管理費	
敷金	53,000円	礼金	53,000円
共益費	3,000円	仲介料	0円
その他月額費用	シャームゾンライフSUPPORT24 1,320円		
賃貸保証料内容	事務手数料：33000円、月額保証料：月額賃料等の2%		
初期費用等			
更新料等	契約更新料20,000円		
入退日	即入居可能	借家人賠償責任保険	借家人賠償責任保険要加入
契約	2年契約 (更新可)	築年月日	2008/ 8(17年)
占有面積	42.7㎡	構造	軽量鉄骨造2階建 1階部分
学区 (小)	八戸市立西園小学校	学区 (中)	八戸市立三条中学校
ペット	不可 (ペットの飼育・持込みは出来ません。)		
駐車場	駐車場 1 台目 有り(月額)無料/ 駐車場 2 台目 有り(月額)3,000円		

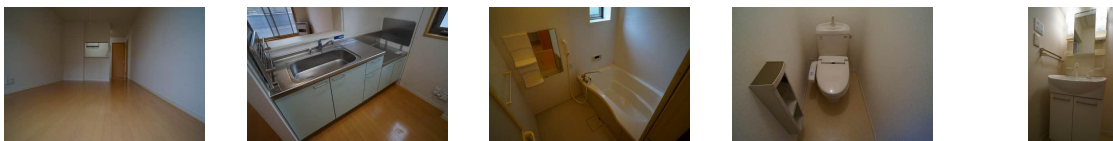


備考

・シャワー・エアコン・追焚・浴室乾燥機・洗髪洗面化粧台・物置・デジタルキー・BSアンテナ・TVドアホン・シャワートイレ・FFストーブ
 ※個人契約の場合、積水ハウスシャームゾンパートナーズ株式会社の審査後 (事務手数料：33,000円)、口座引落 (賃料等総額の2%の月額保証料が別途必要) で家賃をご入金頂く事が条件となります。
 クリーニング費用(退去時)55,000円(税込)、ストーブクリーニング費用(退去時)17,600円(税込)
 ※「シャームゾンライフSUPPORT24」(月額1,320円)にご加入いただきます。



周辺環境
 よこまちストア一番町店 約400m、セブンイレブン八戸一番町店 約350m、八戸市立三条中学校 約1900m、八戸市立西園小学校 約500m、八戸赤十字病院 約1600m、八戸西郵便局 約1000m



※写真及び図面と現況が異なる場合には現況優先とさせていただきます。また、実際の間取は図面と反転する場合があります。

八戸不動産情報館
八代産業株式会社

8463 検索

〒031-0075 青森県八戸市内丸一丁目6番4号 (JR本八戸駅構内)
 [平日] 10:00~18:00 [土日] 10:00~17:00
 [定休日] 毎週水曜日・第2 第4日曜日・祝日
<http://8463.co.jp/> [メール] info@8463.co.jp

総合案内・賃貸部 Tel.0178-45-1212
 売買専門ダイヤル Tel.0178-45-3434