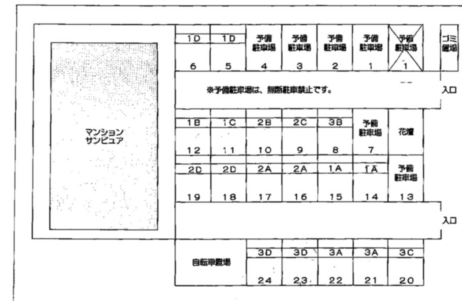


マンション 3LDK

問合No	15515	取引態様	仲介
住 所	青森県三戸郡南部町大字大向字明土		
物件名	サンピュア 2-A		
間 取	3LDK(LDK10.4 洋6 洋6 洋6)		
賃 料	6.5万円		

・エアコン・FFストーブ・24時間換気・追焚・浴室乾燥機・温水洗浄便座・洗髪洗面化粧台・カウンターキッチン・TVドアホン



交通	向小学校バス停まで徒歩5分	管理費	
敷金	65,000円	礼金	0円
共益費	2,000円	仲介料	71,500円
その他月額費用			
賃貸保証料内容	初回保証委託料：月額賃料等の40%（最低保証料15000円）※更新：1年毎（更新保証料10000円）		
初期費用等			
更新料等	更新事務手数料35,750円		
入退日	即入居可能	借家人賠償責任保険	借家人賠償責任保険要加入
契約	2年契約（更新可）	築年月日	2004/11(21年)
占有面積	61.24㎡	構造	鉄筋コンクリート造3階建2階部分
学区（小）	南部町立南部小学校	学区（中）	南部町立南部中学校
ペット	不可（ペットの飼育・持込みは出来ません。）		
駐車場	駐車場1台目 有り(月額)無料／駐車場2台目 有り(月額)無料		



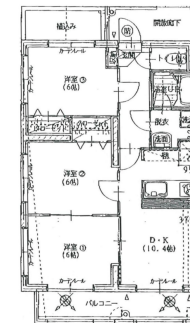
備考

・エアコン・FFストーブ・24時間換気・追焚・浴室乾燥機・温水洗浄便座・洗髪洗面化粧台・カウンターキッチン・TVドアホン

周辺環境	マックスバリュ三戸店 約1050m、ローソン南部町バイパス店 約300m、ツルハドラッグ三戸店 約1050m、ホームセンターかんぶん三戸店 約450m、南部町立南部中学校 約2200m、南部町立南部小学校 約2250m
------	---------------------------------------------------------------------------------------------------------------



※写真及び図面と現況が異なる場合には現況優先とさせていただきます。また、実際の間取りは図面と反転する場合があります。



八戸不動産情報館
八代産業株式会社

8463 検索

〒031-0075 青森県八戸市内丸一丁目6番4号 (JR本八戸駅構内)
[平日] 10:00~18:00 [土日] 10:00~17:00
[定休日] 毎週水曜日・第2 第4日曜日・祝日
http://8463.co.jp/ [メール] info@8463.co.jp

総合案内・賃貸部

Tel.0178-45-1212

売買専門ダイヤル

Tel.0178-45-3434