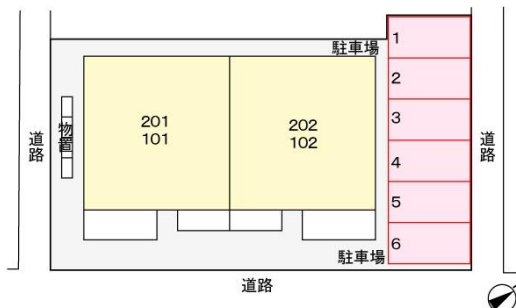


# アパート 2LDK

問合No	15157	取引態様	仲介
住所	青森県八戸市下長7丁目		
物件名	★大東建託★エピナール 102		
間取	2LDK(LDK10 洋6 洋8)		
賃料	5.3万円		

アメリカンタイプの外観と戸建て感覚を取り入れたプライバシー重視のデザインが魅力。



交通	J R八戸線本八戸駅までバス6分 新大橋バス停まで徒歩8分	管理費	
敷金	0円	礼金	0円
共益費	1,700円	仲介料	58,300円
その他月額費用			
賃貸保証料内容	初回契約時22000円。月額賃料等合計の2.2%相当額が月額保証料として別途必要。		
初期費用等	クリーニング費70,000円、鍵セット費3,300円		
更新料等	更新事務手数料22,000円		
入退日	2026/03/28解約予定	借家人賠償責任保険	借家人賠償責任保険要加入
契約	2年契約(更新可)	築年月日	2001/ 6(25年)
占有面積	51.79㎡	構造	木造2階建 1階部分
学区(小)	八戸市立城北小学校	学区(中)	八戸市立下長中学校
ペット	不可(ペットの飼育・持込みは出来ません。)		
駐車場	駐車場 1台目 有り(月額)3,300円/駐車場 2台目はありません。		

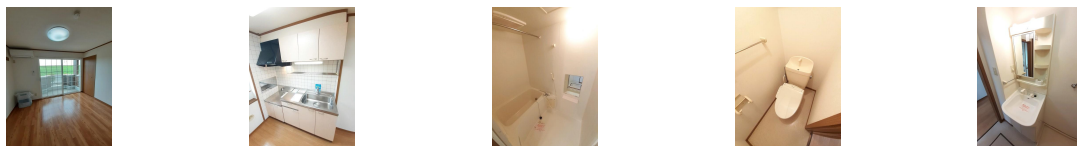


## 備考

・エアコン・暖房・追焚・洗髪洗面化粧台・温水洗浄便座・モニタ付インターホン・シューズボックス・照明付・物置・セキュリティキー・BS  
 ※鍵セット費(新規契約締結時)3,300円  
 ※サポートコール24(24時間365日受付)「24時間サポート費用(月額)330円」が必要となります。  
 ※賃料等月額を口座引落とし、クレジットカードでお支払いいただく場合は、収納手数料170円が必要です。



周辺環境 ユニバース下長店 約1000m、セブンイレブン八戸八太郎2丁目店 約700m、ツルハドラッグ八戸八太郎店 約800m、マツモトキヨシ八戸石堂店 約850m、八戸市立下長中学校 約2250m、八戸市立城北小学校 約1050m



※写真及び図面と現況が異なる場合には現況優先とさせていただきます。また、実際の間取は図面と反転する場合があります。

八戸不動産情報館  
**八代産業株式会社**

8463 検索

〒031-0075 青森県八戸市内丸一丁目6番4号 (JR本八戸駅構内)  
 [平日] 10:00~18:00 [土日] 10:00~17:00  
 [定休日] 毎週水曜日・第2 第4日曜日・祝日  
<http://8463.co.jp/> [メール] info@8463.co.jp

総合案内・賃貸部 Tel.0178-45-1212  
 売買専門ダイヤル Tel.0178-45-3434