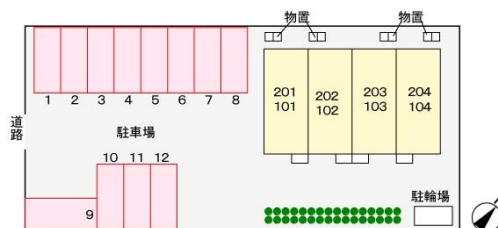


アパート 2LDK

問合せNo	14723	取引態様	仲介
住所	青森県八戸市大字河原木字久保		
物件名	★大東建託★ラフォーレ 201		
間取	2LDK(DK9 洋6 洋4.5)		
賃料	4.4万円		

ピックアップ対策に優れセキュリティ性の高いメモリーキー使用。プライバシーを重視した独立性の高いデザイン



交通	J R 八戸線本八戸駅までバス15分 高館小学校前バス停まで徒歩2分	管理費	
敷金	0円	礼金	0円
共益費	3,000円	仲介料	48,400円
その他月額費用	収納手数料170円、24時間サポート費用330円		
賃貸保証料内容	初回契約時22000円。月額賃料等合計の2.2%相当額が月額保証料として別途必要。		
初期費用等	クリーニング費60,000円、鍵セット費3,300円		
更新料等	更新事務手数料22,000円		
入退日	即入居可能	借家人賠償責任保険	借家人賠償責任保険要加入
契約	2年契約(更新可)	築年月日	2001/1(25年)
占有面積	51.67㎡	構造	木造2階建 2階部分
学区(小)	八戸市立高館小学校	学区(中)	八戸市立下長中学校
ペット	不可(ペットの飼育・持込みは出来ません。)		
駐車場	駐車場1台目有り(月額)2,750円/駐車場2台目有り(月額)2,750円		



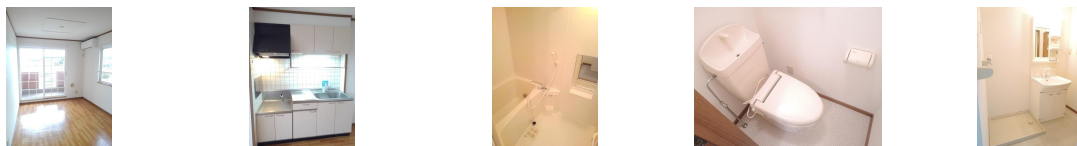
備考

- ・エアコン・追焚・シャワー付洗面台・TVインターホン・物置・駐輪場・セキュリティキー・BS

※鍵セット費(新規契約締結時)3,300円
 ※サポートコール24(24時間365日受付)「24時間サポート費用(月額)330円」が必要となります。
 ※賃料等月額を口座引落とし、クレジットカードでお支払いいただく場合は、収納手数料170円が必要です。



周辺環境
 マエグストア日計店 約1600m、ユニバース下長店 約2050m、ユニバース桔梗野店 約2300m、ローソン八戸河原木高館店 約550m、八戸市立下長中学校 約2050m、八戸市立高館小学校 約350m



※写真及び図面と現況が異なる場合には現況優先とさせていただきます。また、実際の間取は図面と反転する場合があります。