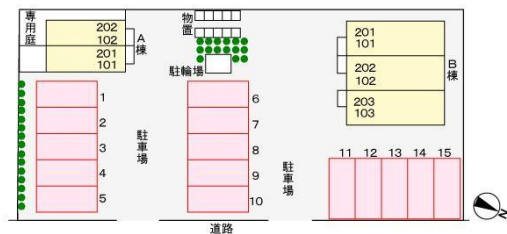


アパート 2LDK

問合No	14711	取引態様	仲介
住 所	青森県八戸市下長2丁目		
物件名	★大東建託★ペット可（犬・猫）★ヴァルトプラッツ A-201		
間 取	2LDK(LDK12.5 洋6 洋5)		
賃 料	6万円		

ご契約時も毎月の家賃のお支払いもクレジットカードがご利用頂けます。



交通	河原木団地南口バス停まで徒歩3分	管理費	
敷金	0円	礼金	0円
共益費	1,900円	仲介料	66,000円
その他月額費用	収納手数料170円、24時間サポート費用330円		
賃貸保証料内容	初回契約時25000円。月額賃料等合計の2.5%相当額が月額保証料として別途必要。		
初期費用等	クリーニング費90,000円、鍵セット費3,300円		
更新料等	更新事務手数料22,000円		
入退日	即入居可能	借家人賠償責任保険	借家人賠償責任保険要加入
契約	2年契約（更新可）	築年月日	2000/ 9(25年)
占有面積	60.64㎡	構造	鉄骨造2階建 2階部分
学区（小）	八戸市立下長小学校	学区（中）	八戸市立下長中学校
ペット	可（ペット飼育の条件等についてはお問い合わせ下さい。）		
駐車場	駐車場 1 台目 有り(月額)3,300円／駐車場 2 台目 有り(月額)3,300円		

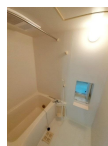
水洗トイレ	温水洗浄便座	エアコン	給湯器	追い焚き	2階以上
物置	ペット可能	TVモニタ	駐車2台可	プロパン	

備考

・ペット可（犬・猫）・エアコン・追い焚き・浴室乾燥・洗髪洗面化粧台・温水洗浄便座・モニタ付インターホン・トランクルーム・セキュリティキー・BS・照明・駐輪場
 ※鍵セット費（新規契約締結時）3,300円
 ※サポートコール24（24時間365日受付）「24時間サポート費用（月額）330円」が必要となります。
 ※賃料等月額を口座引落とし、クレジットカードでお支払いいただく場合は、収納手数料170円が必要です。



周辺環境	ユニバース下長店 約450m、ローソン八戸下長二丁目店 約350m、ツルハドラッグ河原木店 約350m、DayPro八戸石堂店 約1300m、八戸市立下長中学校 約1400m、八戸市立下長小学校 約1350m
------	--



※写真及び図面と現況が異なる場合には現況優先とさせていただきます。また、実際の間取りは図面と反転する場合があります。

八戸不動産情報館
八代産業株式会社

8463 検索

〒031-0075 青森県八戸市内丸一丁目6番4号（JR本八戸駅構内）
 [平日] 10:00～18:00 [土日] 10:00～17:00
 [定休日] 毎週水曜日・第2 第4日曜日・祝日
<http://8463.co.jp/> [メール] info@8463.co.jp

総合案内・賃貸部

Tel.0178-45-1212

売買専門ダイヤル

Tel.0178-45-3434