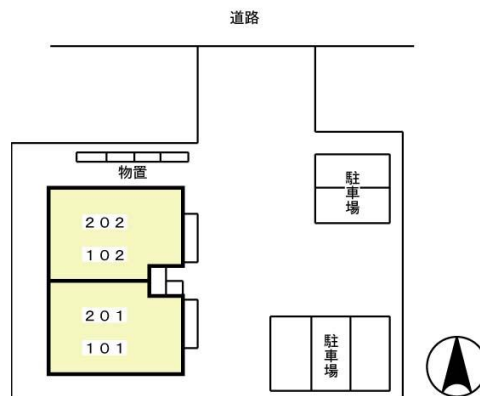


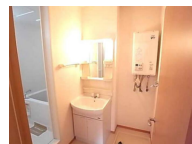
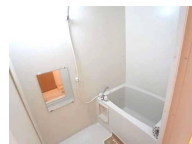
# アパート 2DK

問合No	13144	取引態様	仲介
住 所	青森県八戸市諏訪3丁目		
物件名	★D-room★インターネットWi-Fi無料★ソルジェンテ諏訪 202		
間 取	2DK(DK7 洋7.5 和6)		
賃 料	5.1万円		

・エアコン・洗面台・温水洗浄暖房便座・TVインターホン・物置・CATV・室内物干し・居室照明・インターネット無料（D.U-NET・LAN配線+Wi-Fi）



周辺環境	ユニバース小中野店 約1450m、ローソン八戸諏訪二丁目店 約750m、ツルハドラッグ八戸諏訪店 約750m、すき家45号八戸類家店 約500m、八戸市立第三中学校 約1150m、八戸市立柏崎小学校 約1000m
------	--



交通	明戸バス停まで徒歩4分	管理費	
敷金	0円	礼金	0円
共益費	0円	仲介料	56,100円
その他月額費用			
賃貸保証料内容	初回・35,000円／月次・月額賃料等（賃料、共益費、駐車場料金、電気料金等） 総額の1%+800円		
初期費用等	クリーニング費60,500円		
更新料等	契約更新料51,000円		
入退日	即入居可能	借家人賠償責任保険	機関保証に加入した場合、家財保険の加入は不要です。
契約	2年契約（更新可）	築年月日	2000/10(25年)
占有面積	48.57㎡	構造	軽量鉄骨造2階建 2階部分
学区（小）	八戸市立柏崎小学校	学区（中）	八戸市立第三中学校
ペット	不可（ペットの飼育・持込みは出来ません。）		
駐車場	駐車場 1 台目 有り(月額)無料／駐車場 2 台目 有り(月額)3,300円		



## 備考

・エアコン・洗面台・温水洗浄暖房便座・TVインターホン・物置・CATV・室内物干し・居室照明・インターネット無料（D.U-NET・LAN配線+Wi-Fi）  
機関保証加入必須。初回保証料35000円、月額保証料賃料等総額の1%+800円／月（※口座振替手数料99円）  
65歳以上の方の契約は定期借家契約（2年再契約型）となり、機関保証の加入が必須となります。  
（初回保証料：月額賃料等合計額×100%、更新：2万円／1年毎）  
※ルームクリーニング料金にエアコンクリーニング費用を含みます。  
本貸室の電気は、貸主から配給されます。  
※法人契約で電気代の負担が個人の場合、クレジットカードの利用が可能です。

※写真及び図面と現況が異なる場合には現況優先とさせていただきます。また、実際の間取は図面と反転する場合があります。

八戸不動産情報館  
八代産業株式会社

8463 検索

〒031-0075 青森県八戸市内丸一丁目6番4号（JR本八戸駅構内）  
[平日] 10:00～18:00 [土日] 10:00～17:00  
[定休日] 毎週水曜日・第2 第4日曜日・祝日  
http://8463.co.jp/ [メール] info@8463.co.jp

総合案内・賃貸部

Tel.0178-45-1212

売買専門ダイヤル

Tel.0178-45-3434