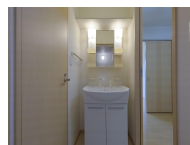
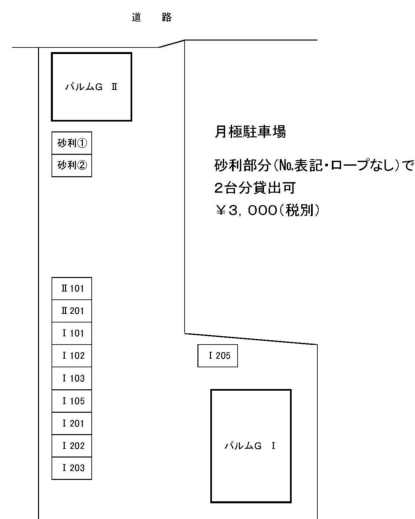


アパート 1K

問合No	12341	取引態様	仲介
住 所	青森県八戸市柏崎1丁目		
物件名	★積水ハウス★インターネット無料（Wi-Fi対応）★パルムGⅠ 202		
間 取	1K(K3 洋6.4)		
賃 料	4.9万円		

積水ハウスの賃貸住宅『シャームゼン』／鍵いらずのデジタルロックで皆と違う優越感と安心感



交通	J R 八戸線本八戸駅まで徒歩8分	管理費	0円
敷金	0円	礼金	49,000円
共益費	4,000円	仲介料	53,900円
入退日	即入居可能	借家人賠償責任保険	借家人賠償責任保険要加入
契約	2年契約（更新可）	築年月日	2004/10(21年)
占有面積	24.7㎡	構造	軽量鉄骨造2階建 2階部分
学区（小）	八戸市立八戸小学校	学区（中）	八戸市立第二中学校
ペット	不可（ペットの飼育・持込みは出来ません。）		
駐車場	駐車場 1 台目 有り(月額)無料／駐車場 2 台目はありません。		
周辺環境	イオンスタイル八戸城下 約1400m、セブンイレブン八戸柏崎1丁目店 約600m、ツルハドラッグ十八日町店 約450m、八戸市立第二中学校 約1500m、八戸市立八戸小学校 約1700m、八戸市役所 約1050m		



備考

・エアコン・ガスFF・洗髪洗面化粧台・温水洗浄便座・モニタ付ドアホン・物置・照明器具（全室）・都市ガス・玄関鍵（デジタルロック）
・インターネット無料（Wi-Fi対応）
※契約時にクリーニング費として、72,600円が必要となります。
※個人契約の場合、積水ハウスシャームゼンパートナーズ株式会社の審査後（事務手数料：33,000円）、口座引落（賃料等総額の2%の月額保証料が別途必要）で家賃をご入金頂く事が条件となります。
※「シャームゼンライフSUPPORT24」（月額1,320円）にご加入いただきます。
※事務手数料：33000円、月額保証料：月額賃料等の2%

※写真及び図面と現況が異なる場合には現況優先とさせていただきます。
また、実際の間取りは図面と反転する場合があります。

八戸不動産情報館
八代産業株式会社

8463 検索

〒031-0075 青森県八戸市内丸一丁目6番4号（JR本八戸駅構内）
[平日] 10:00～18:00 [土日] 10:00～17:00
[定休日] 毎週水曜日・第2 第4日曜日・祝日
<http://8463.co.jp/> [メール] info@8463.co.jp

総合案内・賃貸部

Tel.0178-45-1212

売買専門ダイヤル

Tel.0178-45-3434