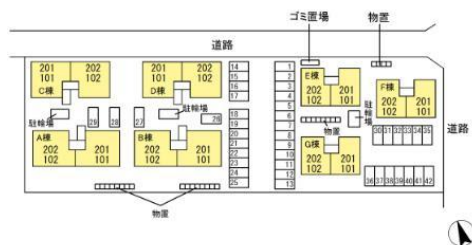


アパート 2LDK

問合せNo	12057	取引態様	仲介
住所	青森県八戸市湊高台1丁目		
物件名	★D-room★セジュール湊高台 G-102		
間取	2LDK(LDK10 洋7 洋6)		
賃料	5.4万円		

・エアコン・洗面台・暖房便座・インターホン・物置・居室照明



交通	湊病院前バス停まで徒歩3分	管理費	
敷金	0円	礼金	0円
共益費	0円	仲介料	59,400円
その他月額費用			
賃貸保証料内容	初回・35,000円/月次・月額賃料等(賃料、共益費、駐車場料金、電気料金等)総額の1%+800円		
初期費用等	クリーニング費71,500円、ICロック電池代2,750円		
更新料等	契約更新料54,000円		
入退日	2026/05/12解約予定	借家人賠償責任保険	機関保証に加入した場合、家財保険の加入は不要です。
契約	2年契約(更新可)	築年月日	1992/2(34年)
占有面積	53.73㎡	構造	軽量鉄骨造2階建 1階部分
学区(小)	八戸市立青潮小学校	学区(中)	八戸市立東中学校
ペット	不可(ペットの飼育・持込みは出来ません。)		
駐車場	駐車場1台目有り(月額)無料/駐車場2台目有り(月額)3,300円		



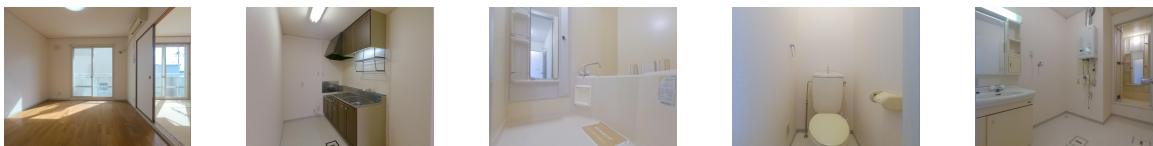
備考

・エアコン・洗面台・暖房便座・インターホン
・物置・居室照明
機関保証加入必須。初回保証料35000円、月額保証料賃料等総額の1%+800円/月(※口座振替手数料99円)
65歳以上の方の契約は定期借家契約(2年再契約型)となり、機関保証の加入が必須となります。
(初回保証料:月額賃料等合計額×100%、更新:2万円/1年毎)
ICロック電池(初回2,750円)が必要になります。
※ルームクリーニング料金にエアコンクリーニング費用を含みます。
本貸室の電気は、貸主から配給されます。
※法人契約で電気代の負担が個人の場合、クレジットカードの利用が可能です。



周辺環境

ユニバース湊高台店 約1300m、セブンイレブン八戸湊高台2丁目店 約150m、スーパードラッグアサヒ湊高台店 約600m、モスバーガー湊高台店 約100m、八戸市立東中学校 約700m、八戸市立青潮小学校 約1650m



※写真及び図面と現況が異なる場合には現況優先とさせていただきます。また、実際の間取は図面と反転する場合があります。

八戸不動産情報館
八代産業株式会社

8463 検索

〒031-0075 青森県八戸市内丸一丁目6番4号 (JR本八戸駅構内)
[平日] 10:00~18:00 [土日] 10:00~17:00
[定休日] 毎週水曜日・第2 第4日曜日・祝日
<http://8463.co.jp/> [メール] info@8463.co.jp

総合案内・賃貸部

Tel.0178-45-1212

売買専門ダイヤル

Tel.0178-45-3434