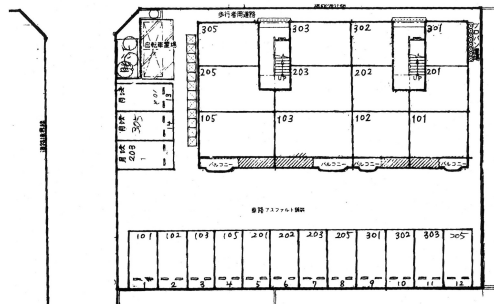


マンション 3LDK

・エアコン（設置予定）



周辺環境

イオンスタイル八戸城下 約850m、ローソン八戸売市長根店 約400m、八戸市立第二中学校 約250m、八戸市立八戸小学校 約350m、八戸市役所 約1100m、八戸警察署 約1350m

※写真及び図面と現況が異なる場合には現況優先とさせていただきます。また、実際の間取は図面と反転する場合があります。

交通	J R 八戸線本八戸駅まで徒歩14分 緑ヶ丘バス停まで徒歩10分	管理費	
敷金	150,000円	礼金	0円
共益費	0円	仲介料	75,000円
その他月額費用			
賃貸保証料内容	初回保証委託料：月額賃料等の40%（最低保証料15000円）※更新：1年毎（更新保証料10000円）		
初期費用等			
更新料等	更新事務手数料41,250円		
入退日	即入居可能	借家人賠償責任保険	借家人賠償責任保険要加入
契約	2年契約（更新可）	築年月日	2001/ 3(24年)
占有面積	62㎡	構造	鉄筋コンクリート造3階建1階部分
学区（小）	八戸市立八戸小学校	学区（中）	八戸市立第二中学校
ペット	不可（ペットの飼育・持込みは出来ません。）		
駐車場	駐車場 1 台目 有り(月額)無料／駐車場 2 台目 有り(月額)3,000円		



備考

・エアコン（設置予定）



八戸不動産情報館
八代産業株式会社

8463 検索

〒031-0075 青森県八戸市内丸一丁目6番4号（JR本八戸駅構内）
[平日] 10:00～18:00 [土日] 10:00～17:00
[定休日] 毎週水曜日・第2 第4日曜日・祝日
<http://8463.co.jp/> [メール] info@8463.co.jp

総合案内・賃貸部

Tel.0178-45-1212

売買専門ダイヤル

Tel.0178-45-3434