

アパート 1LDK

問合せNo	10448	取引態様	仲介
住所	青森県八戸市柏崎1丁目		
物件名	コーポ文香II 2		
間取	1LDK(LDK10 和6)		
賃料	3.5万円		

【キャンペーン物件】法人契約の場合は礼金1ヶ月となります。

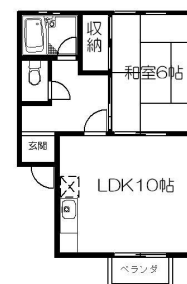


交通	J R 八戸線本八戸駅まで徒歩9分	管理費	
敷金	70,000円	礼金	0円
共益費	0円	仲介料	38,500円
その他月額費用			
賃貸保証料内容	初回保証委託料：月額賃料等の40%（最低保証料15000円）※更新：1年毎（更新保証料10000円）		
初期費用等			
更新料等	更新事務手数料19,250円		
入退日	未定	借家人賠償責任保険	借家人賠償責任保険要加入
契約	2年契約（更新可）	築年月日	1979/ 4(47年)
占有面積	36.64㎡	構造	木造2階建 1階部分
学区（小）	八戸市立八戸小学校	学区（中）	八戸市立第二中学校
ペット	不可（ペットの飼育・持込みは出来ません。）		
駐車場	駐車場 1 台目 有り(月額)無料／駐車場 2 台目はありません。		



備考

周辺環境	ローソン八戸工業高校通店 約940m、ツルハドラッグ十八日町店 約571m、ラピア 約1700m、北日本銀行八戸支店 約700m、八戸市立八戸小学校 約1700m、八戸市立第二中学校 約1600m
------	--



※写真及び図面と現況が異なる場合には現況優先とさせていただきます。また、実際の間取は図面と反転する場合があります。

八戸不動産情報館
八代産業株式会社

8463 検索

〒031-0075 青森県八戸市内丸一丁目6番4号 (JR本八戸駅構内)
 [平日] 10:00~18:00 [土日] 10:00~17:00
 [定休日] 毎週水曜日・第2 第4日曜日・祝日
<http://8463.co.jp/> [メール] info@8463.co.jp

総合案内・賃貸部

Tel.0178-45-1212

売買専門ダイヤル

Tel.0178-45-3434