

# アパート 1DK

問合No	08053	取引態様	仲介
住 所	青森県八戸市諏訪3丁目		
物件名	☆インターネット無料☆オータムヒルズ 102		
間 取	1DK(DK6.5 洋4.5)		
賃 料	3万円		

【キャンペーン物件】個人契約の場合は敷金なし  
近隣スーパーでは生鮮食品、お惣菜多数取り扱っていて一人暮らしに嬉しい立地のアパートです！



周辺環境	ユニバース小中野店 約1200m、ローソン八戸類家店 約700m、ファミリーマート八戸青葉二丁目店 約750m、ツルハドラッグ八戸諏訪店 約450m、八戸市立第三中学校 約750m、八戸市立柏崎小学校 約700m
------	--

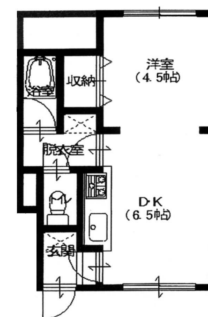


※写真及び図面と現況が異なる場合には現況優先とさせていただきます。また、実際の間取は図面と反転する場合があります。

交通	上明戸バス停まで徒歩6分	管理費	
敷金	30,000円	礼金	0円
共益費	2,000円	仲介料	33,000円
その他月額費用			
賃貸保証料内容	初回保証委託料：月額賃料等の40%（最低保証料15000円）※更新：1年毎（更新保証料10000円）		
初期費用等			
更新料等	更新事務手数料16,500円		
入退日	即入居可能	借家人賠償責任保険	借家人賠償責任保険要加入
契約	2年契約（更新可）	築年月日	1990/12(35年)
占有面積	28.71㎡	構造	木造2階建 1階部分
学区（小）	八戸市立柏崎小学校	学区（中）	八戸市立第三中学校
ペット	不可（ペットの飼育・持込みは出来ません。）		
駐車場	駐車場はありません。		



備考



八戸不動産情報館  
八代産業株式会社

8463 検索

〒031-0075 青森県八戸市内丸一丁目6番4号 (JR本八戸駅構内)  
[平日] 10:00~18:00 [土日] 10:00~17:00  
[定休日] 毎週水曜日・第2 第4日曜日・祝日  
http://8463.co.jp/ [メール] info@8463.co.jp

総合案内・賃貸部

Tel.0178-45-1212

売買専門ダイヤル

Tel.0178-45-3434